

WELKOM



Serge Meij

Woensdag 1 november 2023

Vraagstukken voor iedere ondernemer

- Wat zijn de regels en hoe zorg ik dat ik tijdig geïnformeerd wordt
- Voldoe ik aan de regels die er gelden
- Heb ik een toekomstbestendige keuze gemaakt
- Hoe zorg ik voor een aantrekkelijk werkklimaat
- Wat als de energietransitie langs mij heen gaat
- Hoe borg ik de veiligheid van mijn bedrijf en eigendommen
- Wat zijn besparingsmogelijkheden



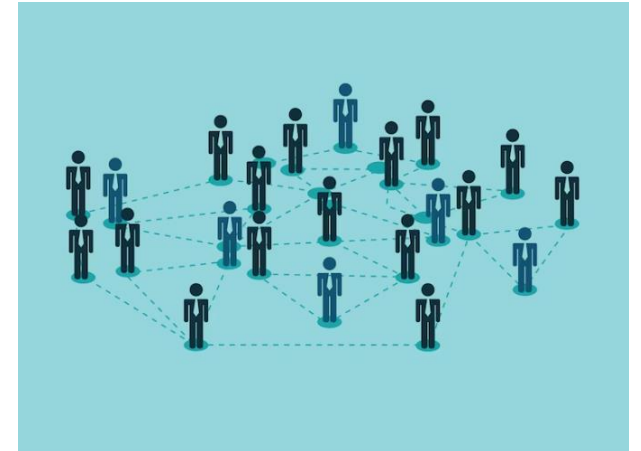
Mogelijke oplossingen

- Een vast contactpersoon tussen bedrijf en (lokale) overheden die borg staat voor de communicatie.
- Een coöperatieve opzet waarbij je als ondernemer ook zeggenschap hebt in de ontwikkeling van het bedrijvenpark
- Bijdrage aan netwerkbijeenkomsten om kennis uit te wisselen
- Actieve benadering van potentiële nieuwe deelnemers



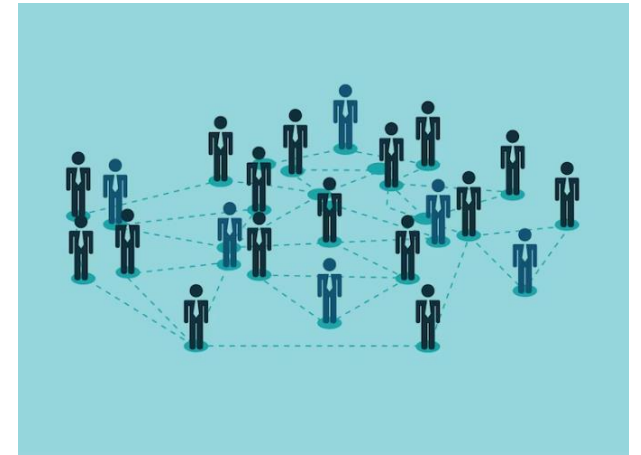
Voorstel om Parkmanagement te installeren

- Parkmanagement is een veelvuldig gebruikte term op het gebied van bedrijvenparken, wat voortkomt uit een belangrijke bijdrage die geleverd wordt aan het revitaliseren en bijhouden van een aantrekkelijke werkomgeving.
- Het dient te worden opgezet vanuit de behoefte van de ondernemer.
- Een Parkmanager is bij voorkeur iemand die de omgeving goed kent en die:
 - Een relatie opbouwt met de ondernemers en de gebruikers op het bedrijventerrein
 - Toezicht houdt op de openbare ruimte waarbij actie wordt ondernomen op zwerfafval, achterstallig groenonderhoud, herstel van schades, defecte openbare verlichting etc.
- Een Parkmanager heeft zijn eigen netwerk Parkmanagers om kennis uit te wisselen

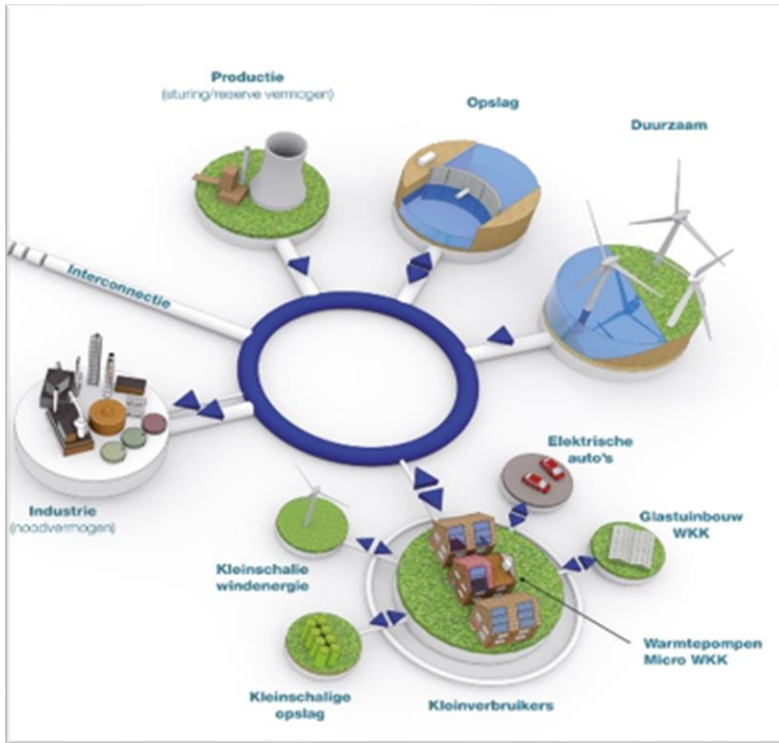


Parkmanager zet zich in voor

- Keurmerk Veilig Ondernemen Bedrijventerreinen
- Collectieve inkoop van:
 - Meldkamer aansluitingen beveiliging
 - Glasvezel
 - Hovenier eigen terrein
 - Glazenwasser, schoonmaak
 - Controle brandblusmiddelen
 - Energie.
- **Duurzaamheidstrajecten (energie)**
- Camerabewaking
- Afsluiten openbare weg d.m.v. hekwerk / slagbomen
- Collectieve bewaking (surveillancedienst)
- Mobiliteitsprojecten
- Individuele probleemoplosser.



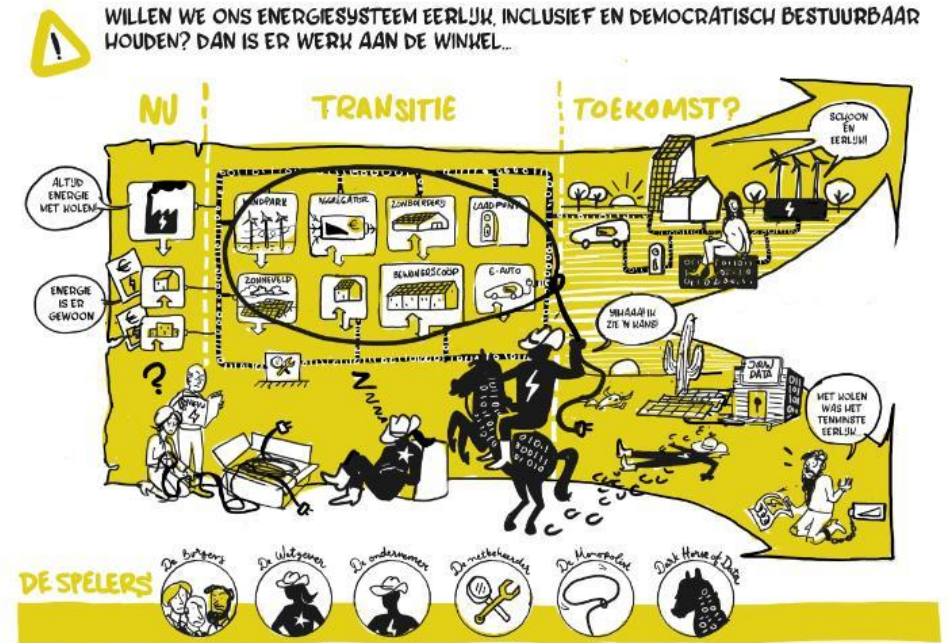
Duurzaamheid



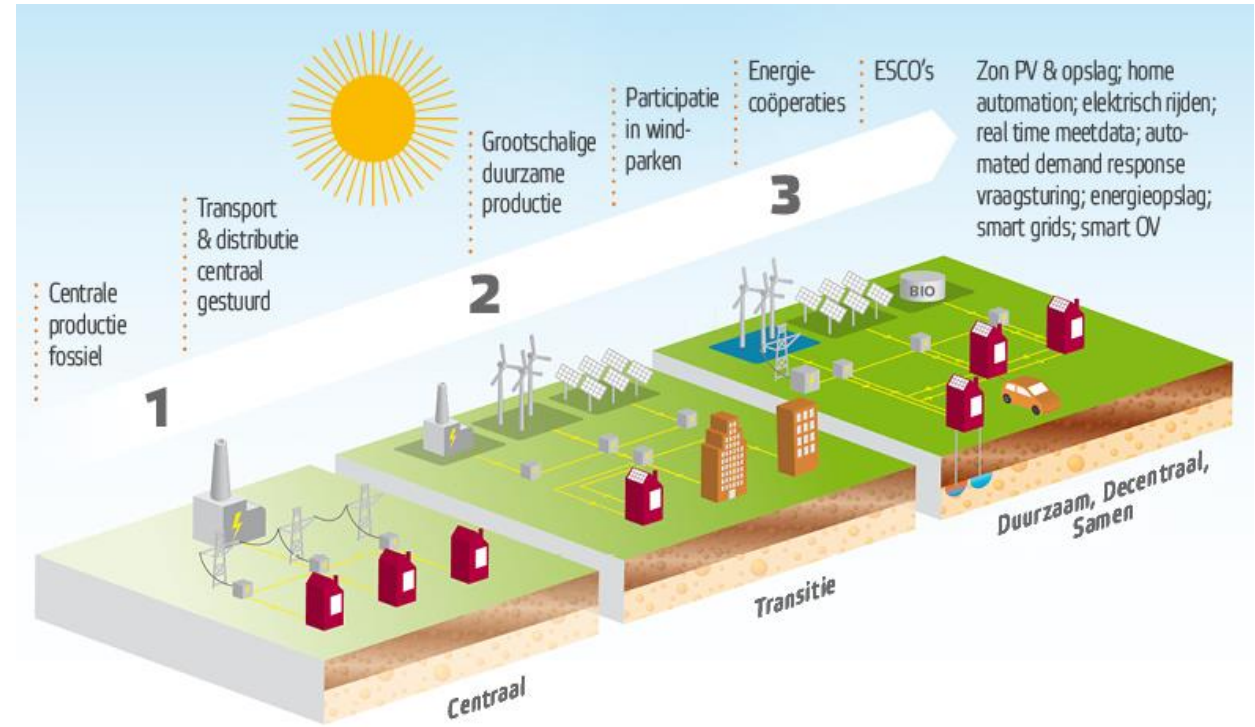
DECENTRAAL
ENERGIE NETWERK
Bedrijvenkring West
Betuwe?

De Maatschappelijke uitdaging

- Het energienetwerk is overbelast
- Nieuwe aansluitingen lopen vertraging op
- Bestaande aansluitingen worden gekort
- Energie is belangrijkere kostenpost
- Minder afhankelijk van fossiele brandstoffen
- Meer hernieuwde energie
- Grotere energie efficiëntie
- Minder energieverpilling



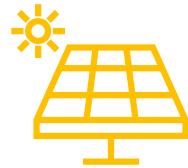
Via energie transitie naar decentraal netwerk



Energie Management Syteem (EMS)



Verbruik



Solar



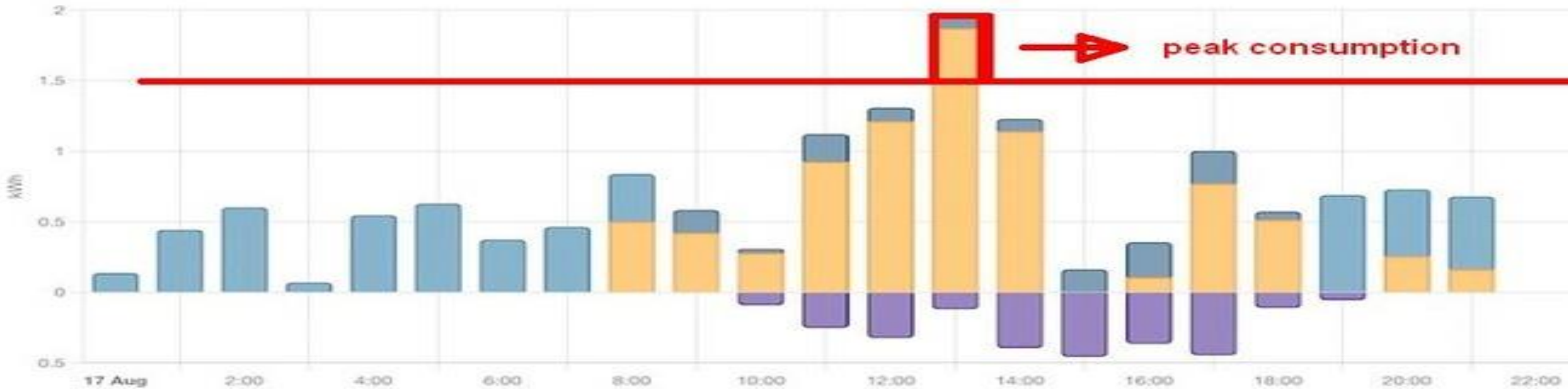
Inzicht, bedrijven terrein totaal verbruik



Balanceer / bespaar

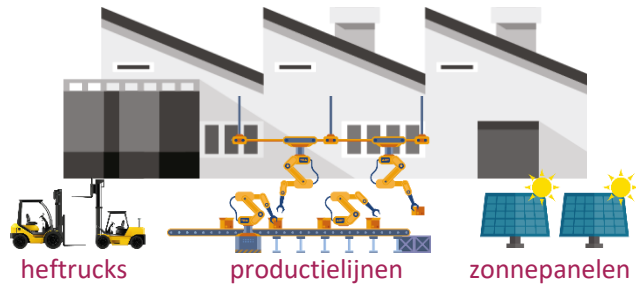


Balanceren DT

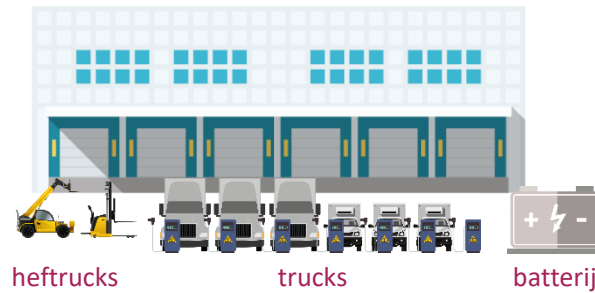


Bedrijfsprofielen & inzetbaarheid EMS

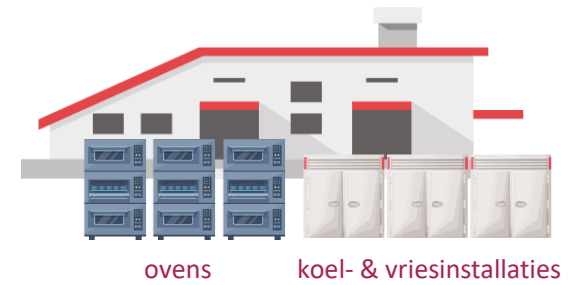
Productiebedrijf



Transportbedrijf



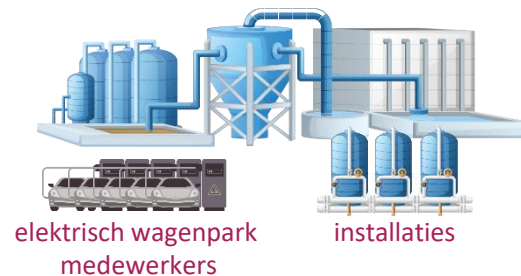
Industriële bakkerij



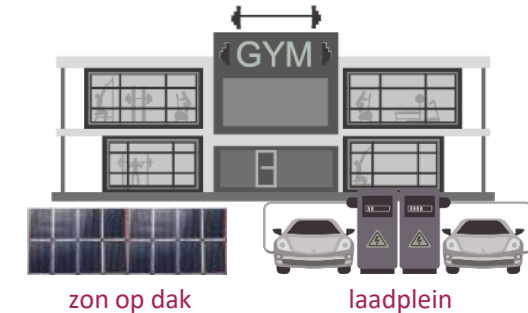
Agrarisch bedrijf



Chemisch bedrijf



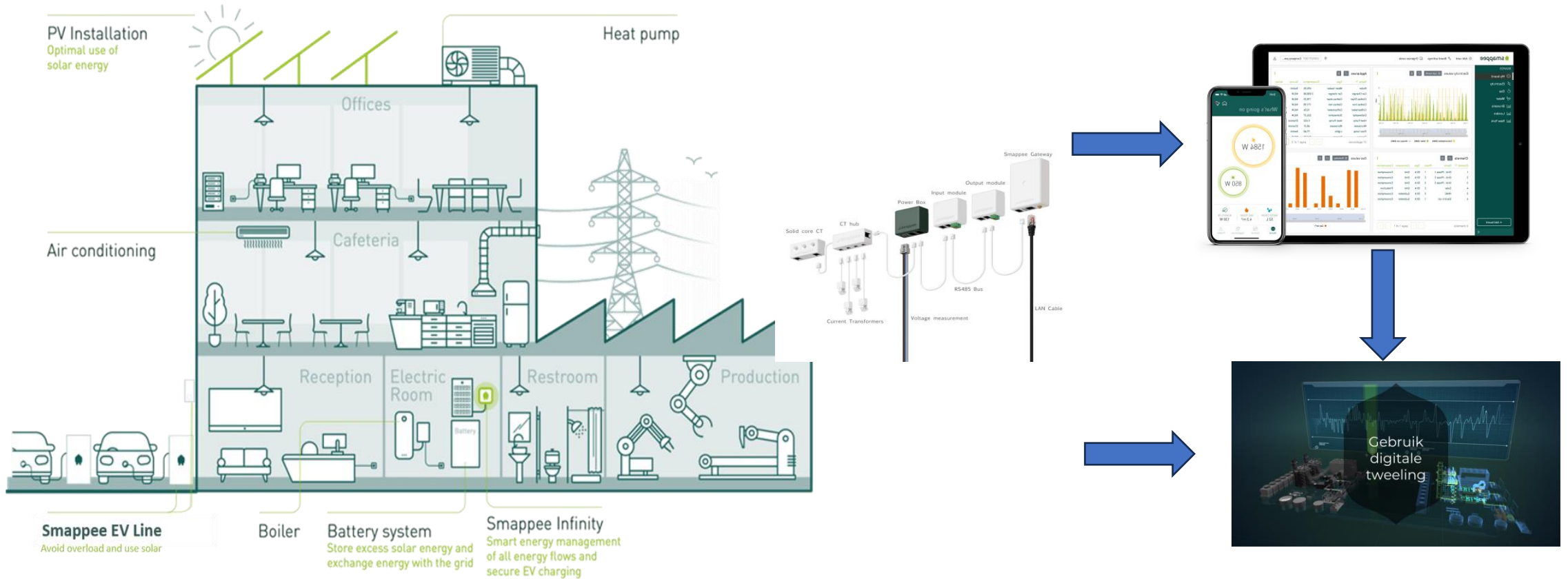
Distributiebedrijf



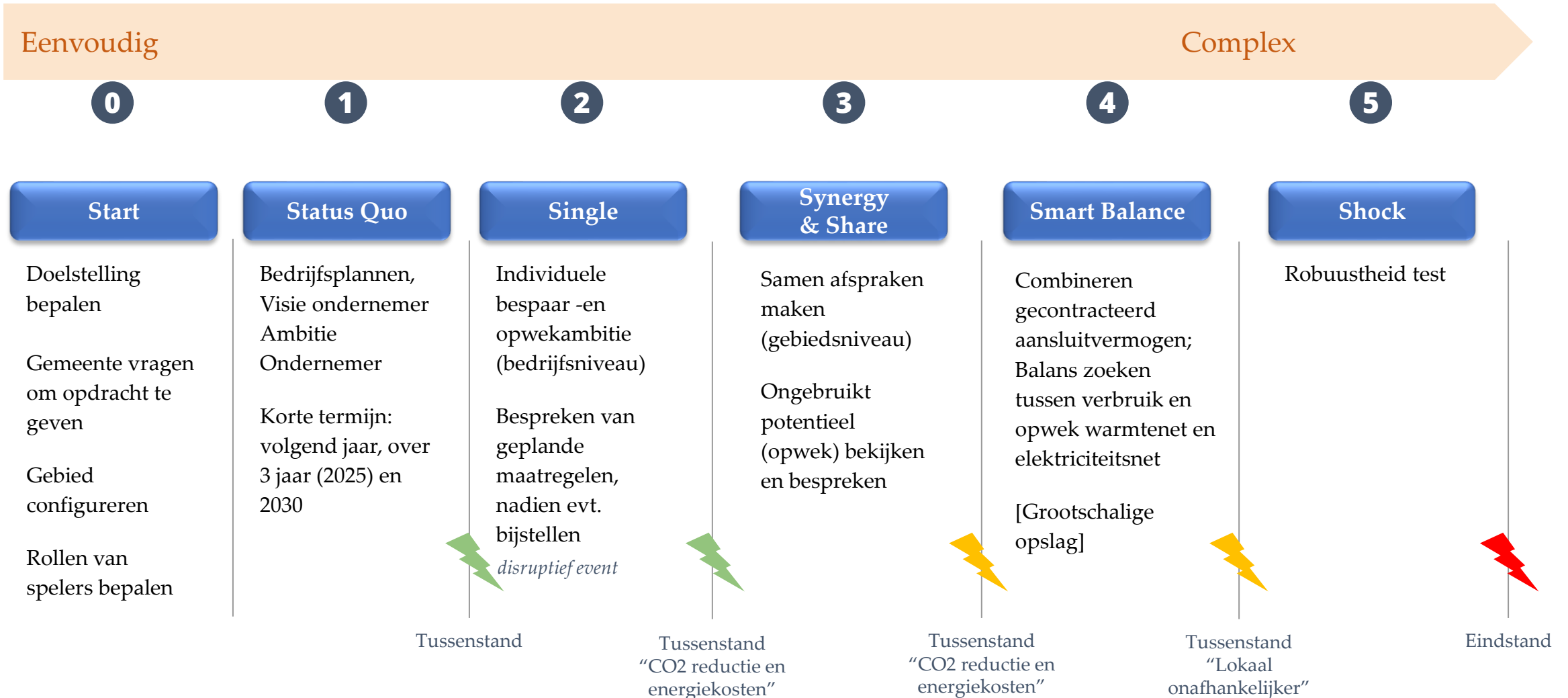
Bedrijfsprofielen & inzetbaarheid EMS



Energie Management Syteem (EMS)



De 6 S'en als proces



Juridische kaders energie gemeenschappen



NIEUWE WETGEVING EN REGELGEVING
ENERGIE- WARMTEWET / LAN (LANDELIJKE
AANPAK NETCONGESTIE)



GEMEENSCHAPPELIJK EIGENDOM
ZON EN WINDPARKEN
DECENTRALE ENERGIE NETWERKEN



LOKAAL BALANCEREN TUSSEN VRAAG EN
AANBOD ZEER GEWENST OM
NETCONGESTIE TE VOORKOMEN

Scan van de huidige situatie



Oriëntatie & Verkenning Gebied
(West Betuwe)
"voor de meter"

Ophalen openbare data
Inrichten met Layers openbare
data van het DT Model
Controle opgehaalde
(kabelinfra) data met data
van de netbeheerder

Vorbereidende gesprekken met
deelnemers
Ophalen historische data
gebouwniveau:
1. Kwartierstaten en
2. meetdata
Inzicht in plannen deelnemers

Verkennen mogelijkheden
subsidies
Conclusie of het zinvol is om
verder te gaan met een
decentraal energie-netwerk

Verkenning mogelijkheden op bedrijfsniveau



Oriëntatie & Verkenning achter de meter

Interviews over doelen en wensen deelnemers 'achter de meter'

Op zoek naar de knoppen (EMS) die de bedrijven zelf hebben om hun energiegebruik te optimaliseren

Bedrijfsniveau regels zijn nodig om gebiedsniveau mogelijkheden te benutten

Bedrijfsniveau regels zijn nodig om gebiedsniveau mogelijkheden te benutten

Verkenning mogelijkheden op gebiedsniveau

Oriëntatie & Verkenning voor de meter

```
graph TD; A[Oriëntatie & Verkenning voor de meter] --> B[Onderzoek naar energie-regels voor de community (gezamenlijk 'voor de meter')]; A --> C[Op zoek naar de knoppen (EMS II) die de bedrijven hebben om samen hun energiegebruik te optimaliseren];
```

Onderzoek naar energie-regels voor de community (gezamenlijk 'voor de meter')

Op zoek naar de knoppen (EMS II) die de bedrijven hebben om samen hun energiegebruik te optimaliseren

Virtueel experimenteren

A man with a beard and short dark hair is wearing a black VR headset. He is gesturing with both hands raised in front of him, palms facing each other, as if interacting with a virtual environment. He is wearing a brown blazer over a grey t-shirt. In the foreground, a silver laptop is open on a wooden desk. The background is a bright, indoor setting with a green plant and a white wall.

Inzicht verkrijgen in
Mogelijkheden om zelf de
energie te nemen op
gebiedsniveau door samen te
werken

Workshop 'samen
experimenteren'

Ontwerp

A hand-drawn sketch of a lightbulb is the central focus. The bulb's top half is shaded with yellow and orange, while the bottom half is shaded with blue. The sketch is drawn on a white sheet of paper with faint grid lines. Surrounding the sketch are various drawing tools: a blue pencil, a green pencil, a black pencil, and a brown ruler. A hand is visible on the right side, holding a yellow pencil. The overall scene suggests a creative design process.

Ontwerp op basis van
uitkomsten workshop Virtueel
Experimenteren

Analyse & advies uitwerken op
basis van inzichten uit vorige
fases

Realisatie



Uitvoering plan

Deelnemers richten nieuwe entiteit op.

Voorbeelden belanghebbenden / Stakeholders



- Ondernemersvereniging als Initiatiefnemer
- Gemeente West Betuwe als opdrachtgever
- Liander
- VNO-NCW Midden
- RES Rivierenland
- Rabobank
- Provincie Gelderland
- Energie Coöperatie
- Subsidie verleners: Stimuleringsfonds Rivierenland
- Energie opwekkers / initiatiefnemers



Voorbeelden van de uitvoerders

- Parkmanagement aanbesteding
- Opdrachtnemer project, projectmanagement en system-integrator
- Energie Gemeenschap volgens nieuwe energiewet
- Spotinfo: partner en leverancier openbare data (layers) en Cloud omgeving DT Model
- Levarne: partner en ontwikkelaar DT Model (richt het model op basis van resultaten verkenningen en wensen deelnemers)
- Zerow; partner en ontwikkelaar van tool voor het virtueel experimenteren



**HEEFT
U NOG
VRAGEN?**